

Khởi động





Tìm đường

về nhà

CHẶNG 3

CHẶNG 2

CHẶNG 1



CHẶNG 1

**Xác định chủ ngữ của câu sau:
Cầu Thê Húc đỏ thắm dưới ánh bình minh.**

Cầu Thê Húc



CHẶNG 2



**Xác định vị ngữ của câu sau:
Lý Thường Kiệt là danh tướng Việt Nam
thế kỉ XI.**

là danh tướng Việt Nam thế kỉ XI

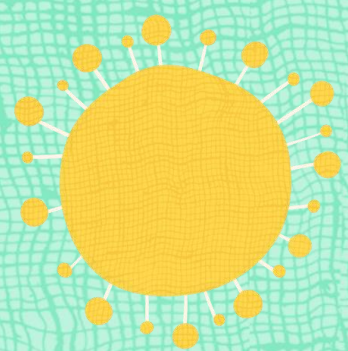


CHẶNG 3

Xác định chủ ngữ, vị ngữ
của câu sau: Gió thổi vi vu.

Chủ ngữ: Gió thổi
Vị ngữ: vi vu





KẾT NỐI TRI THỨC
VỚI CUỘC SỐNG

Luyện từ và câu

TRANG NGŨ



Yêu cầu cần đạt

Nắm được khái niệm về thành phần trạng ngữ- thành phần phụ của câu.

Nhận diện được trạng ngữ trong câu và hiểu được nội dung của nó.

Khám phá



Đọc các câu dưới đây và thực hiện yêu cầu.

- **Tìm chủ ngữ, vị ngữ của mỗi câu ở cột A.**
- **Tìm thành phần được thêm vào mỗi câu ở cột B.**

A

Bác đã đi khắp năm châu, bốn biển.

Bác Hồ đọc *Tuyên ngôn độc lập*.

Vườn cây Bác Hồ xanh tốt quanh năm.

B

Để tìm đường cứu nước, Bác đã đi khắp năm châu, bốn biển.

Ngày 2 tháng 9 năm 1945, Bác Hồ đọc *Tuyên ngôn độc lập*.

Trong Phủ Chủ tịch, vườn cây Bác Hồ xanh tốt quanh năm.

- Tìm chủ ngữ, vị ngữ của mỗi câu ở cột A.

A

Bác đã đi khắp năm châu, bốn biển.

CN

VN

Bác Hồ đọc Tuyên ngôn độc lập.

CN

VN

Vườn cây Bác Hồ xanh tốt quanh năm.

CN

VN

- Tìm thành phần được thêm vào mỗi câu ở cột B.

B

Để tìm đường cứu nước, Bác đã đi khắp năm châu, bốn biển.

Ngày 2 tháng 9 năm 1945, Bác Hồ đọc *Tuyên ngôn độc lập*.

Trong Phủ Chủ tịch, vườn cây Bác Hồ xanh tốt quanh năm.

2. Thành phần thêm vào mỗi câu ở cột B của bài tập 1 bổ sung thông tin gì cho câu?

Thời gian

Nơi chốn

Mục đích

Để tìm đường cứu nước bổ sung thông tin về mục đích cho câu.

Ngày 2 tháng 9 năm 1945 bổ sung thông tin về thời gian.

Trong Phủ Chủ tịch bổ sung thông tin về nơi chốn.

3. Nhận xét các thành phần được thêm vào các câu ở cột B của bài tập 1.

a. Về vị trí.

B
<u>Để tìm đường cứu nước,</u> Bác đã đi khắp năm châu, bốn biển.
<u>Ngày 2 tháng 9 năm 1945,</u> Bác Hồ đọc <i>Tuyên ngôn độc lập</i> .
<u>Trong Phủ Chủ tịch,</u> vườn cây Bác Hồ xanh tốt quanh năm.

Thành phần được thêm vào đứng ở đầu câu

b. Về dấu hiệu ngăn cách với chủ ngữ và vị ngữ.

Thành phần này được ngăn cách với 2 thành phần chính của câu bằng dấu phẩy

Trạng ngữ

Là thành phần phụ của câu.

Bổ sung thông tin về thời gian, nơi chốn, mục đích, nguyên nhân, phương tiện,... của sự việc nêu trong câu.

Thường đứng đầu câu, ngăn cách với hai thành phần chính của câu bằng *dấu phẩy*.

Tìm trạng ngữ của các câu trong đoạn văn sau và cho biết mỗi trạng ngữ bổ sung thông tin gì cho câu.

Năm 938, trên sông Bạch Đằng, Ngô Quyền đã chỉ huy quân dân ta đánh bại quân Nam Hán. Sau chiến thắng oanh liệt đó, ông lên ngôi vua và chọn Cổ Loa làm kinh đô. Ngày nay, đền thờ và lăng Ngô Quyền ở thị xã Sơn Tây đã trở thành một địa chỉ du lịch tâm linh nổi tiếng.

STT	Trạng ngữ	Bổ sung thông tin
Câu 1	Năm 938	Thời gian
	Trên sông Bạch Đằng	Nơi chốn
Câu 2	Sau chiến thắng oanh liệt đó	Thời gian
Câu 3	Ngày nay	Thời gian

Vận dụng



Sắp xếp thành câu hoàn chỉnh và đúng nghĩa,

hót, chim, Trong vườn, líu lo

=> Trong vườn, chim hót líu lo.

GOODBYE!

